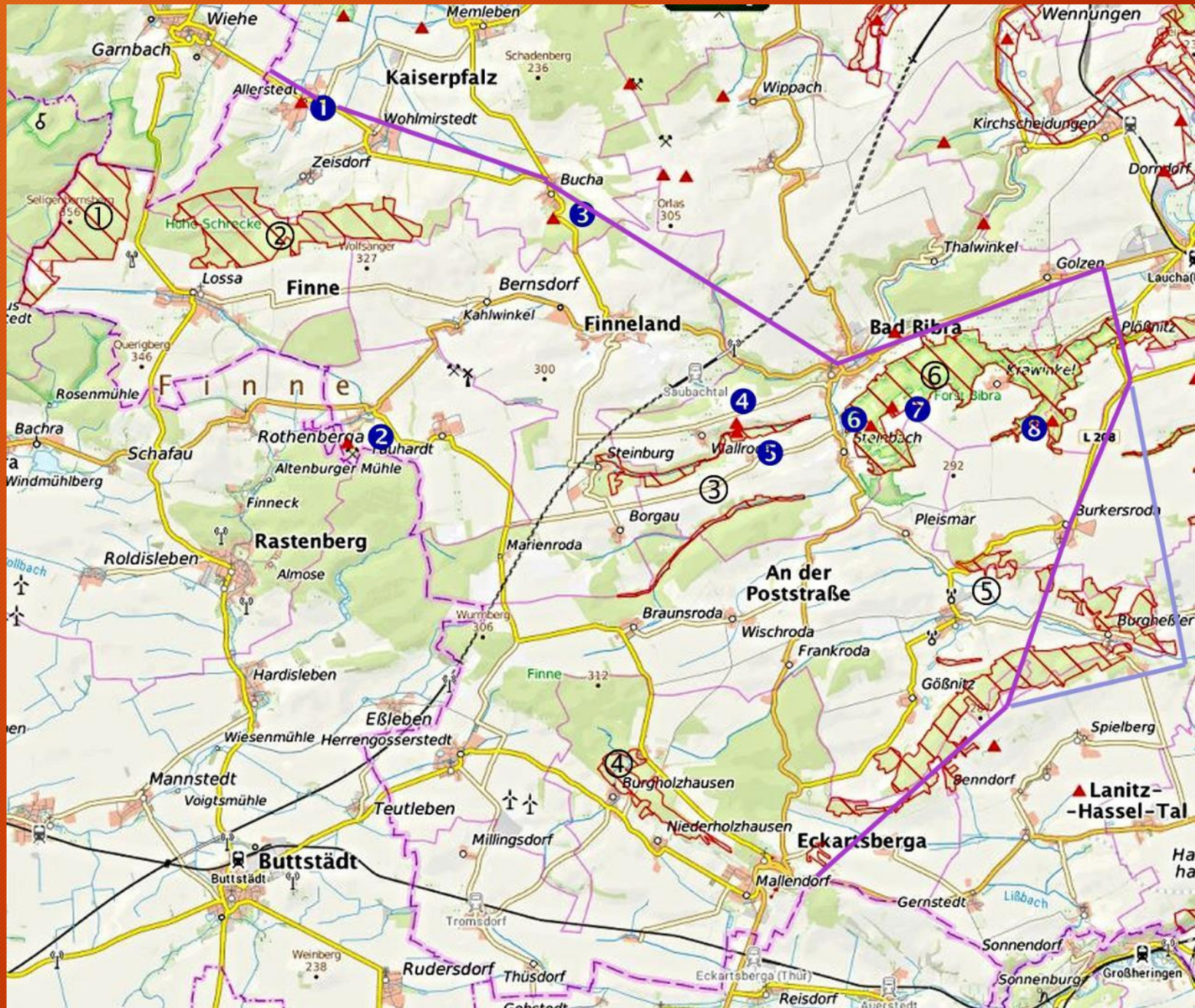
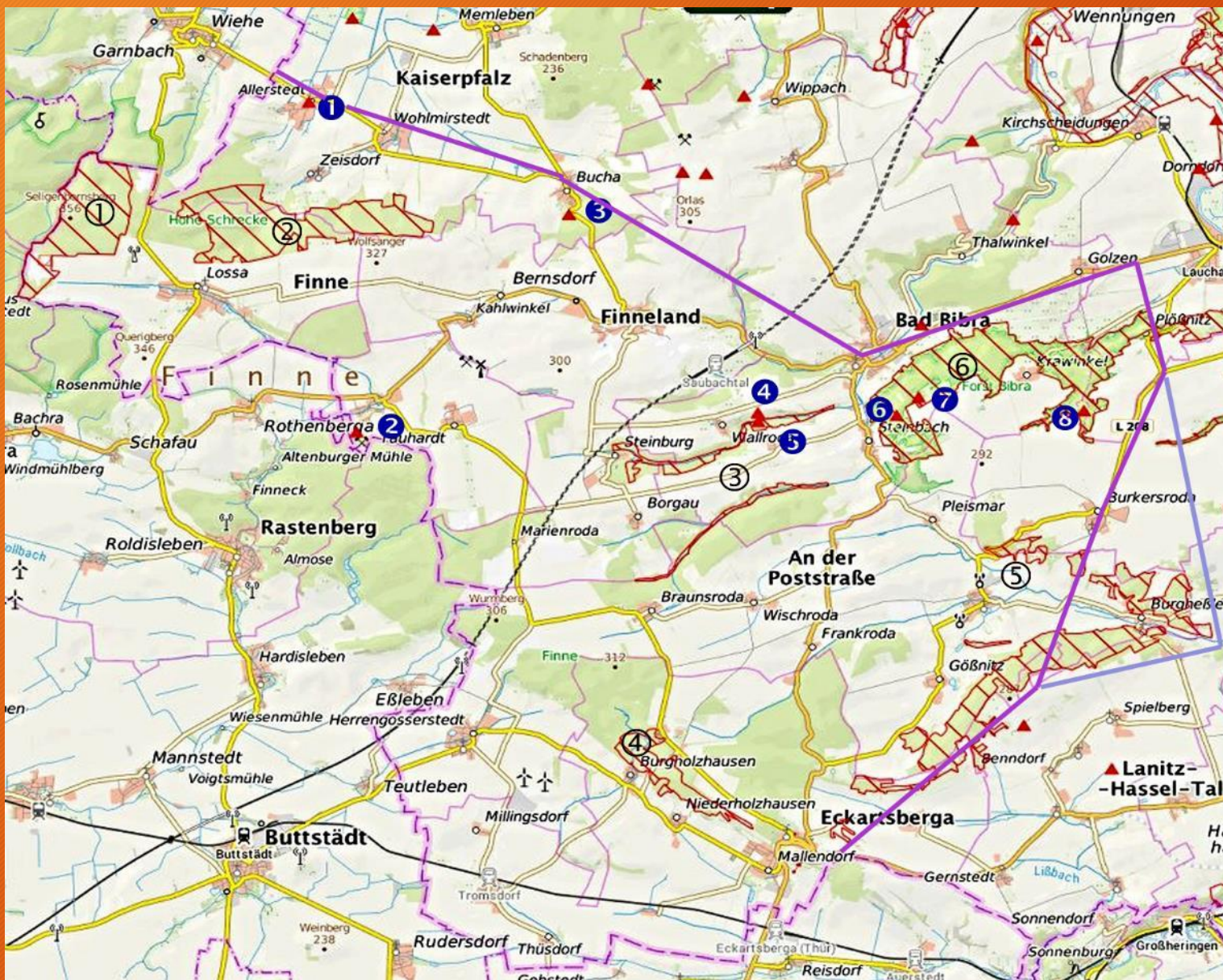


Westlicher Burgenlandkreis – Finne / Hohe Schrecke

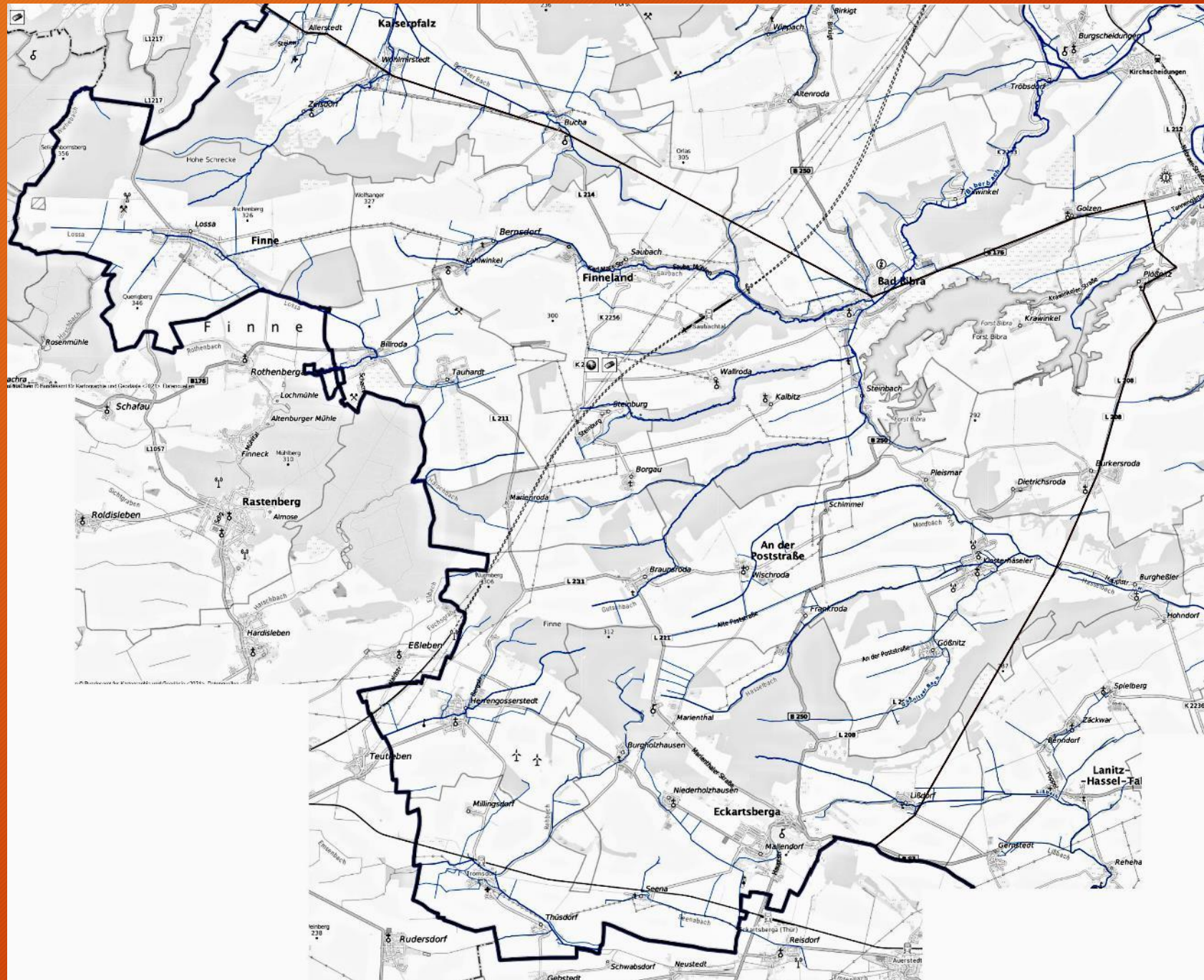
Projekt
2024 bis 2026

- 1 FFH0256LSA
Ostrand der
Hohen Schrecke
- 2 FFH0138LSA
Finne-Nordrand
sw. Wohlmirstedt
- 3 FFH0190LSA
Gutschbachtal u. Steinbachtal
sw. Bad Bibra
- 4 FFH0196LSA
Lichtenburg nw. Eckartsberga
- 5 FFH0191LSA
Hohndorfer Rücken
nö Eckartsberga
- 6 FFH0139 LSA / NSG0127
Forst Bibra





- 1 FND0039BLK Polder
- 2 FND0032BLK Billrodaer Schachtgelände
- 3 FND0038BLK Sparkasse bei Bucha
- 4 FND0037BLK Ginster-Altobst-Hang
- 5 FND0044BLK Steinbach
- 6 FND0030BLK Steinbacher Hang mit Plateau (Himmelsleiter)
- 7 FND0053BLK Ehemaliger Muschelkalk-Steinbruch (Spitze Hut)
- 8 FND0031BLK Birkenwäldchen



Standgewässer bei Gößnitz



Standgewässer

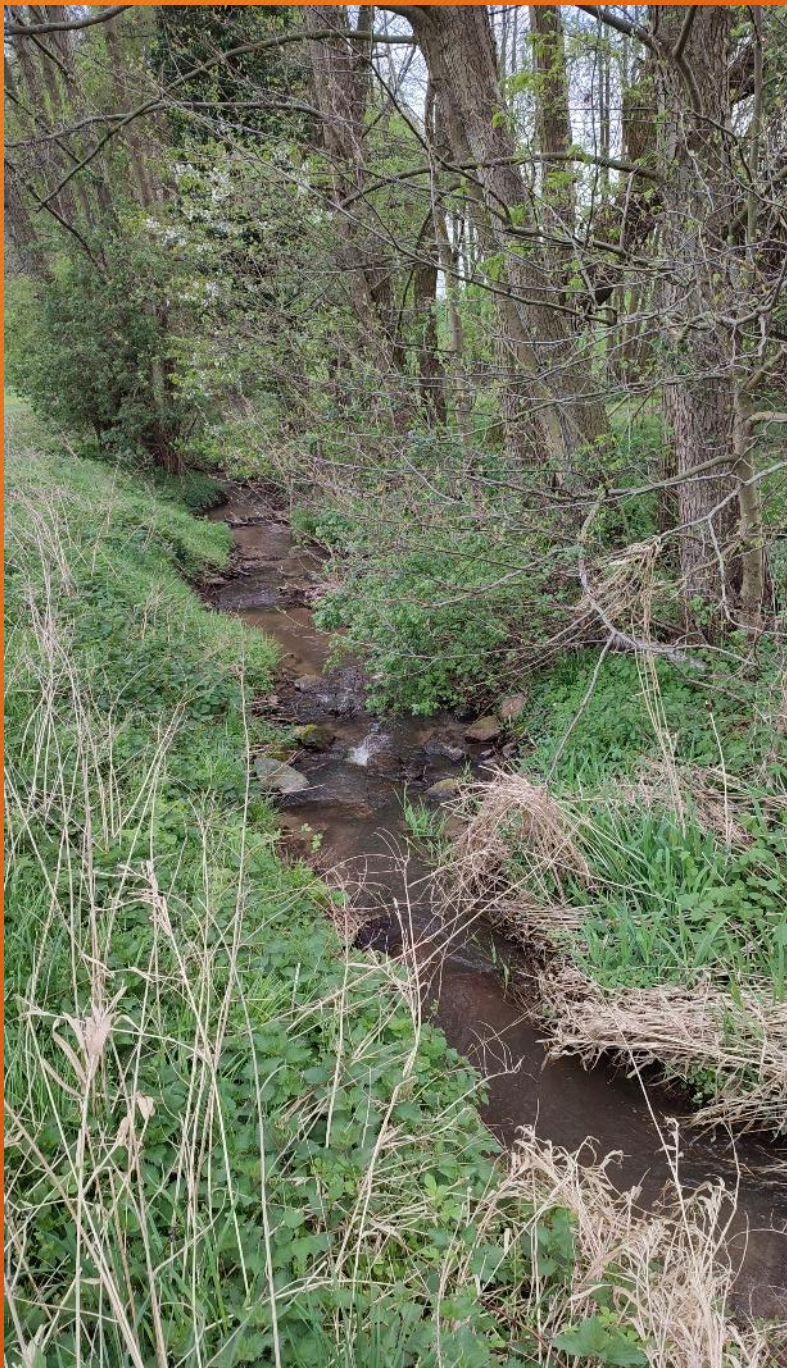


südl. Steinbach

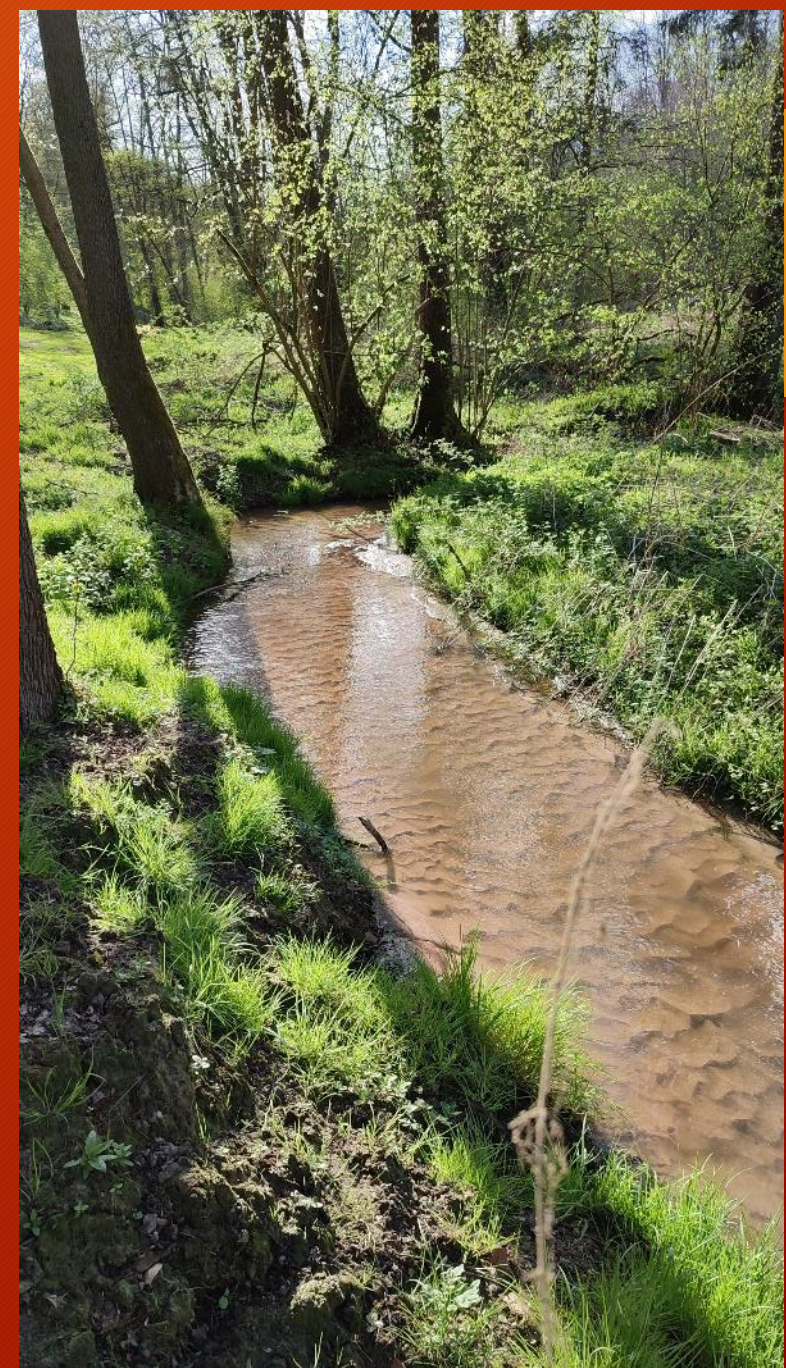
südöstl. Klosterhäsler



Fließgewässer

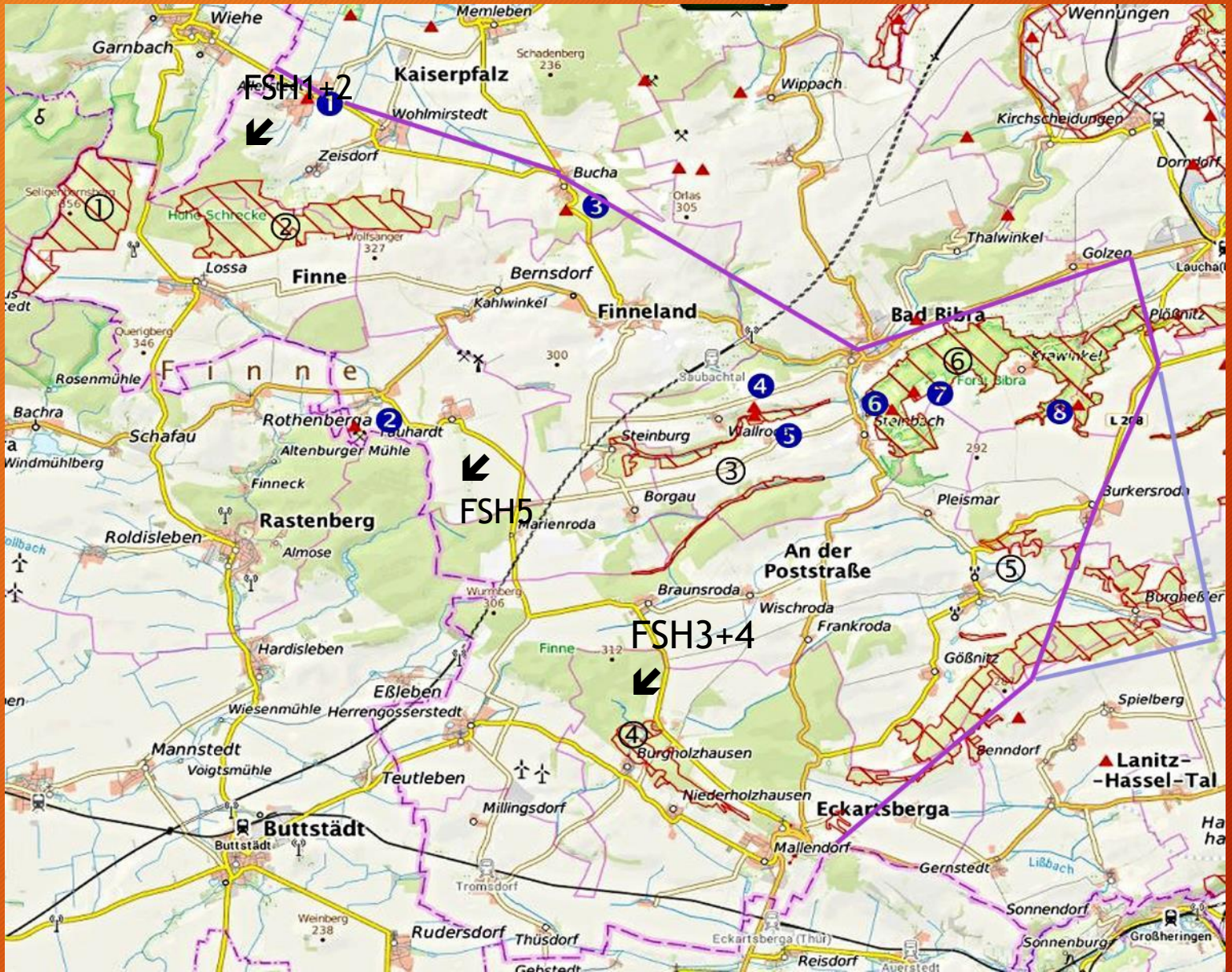


Emsenbach bei
Tromsdorf



Finne-Nordrand sw. Wohlmirstedt





Fallenstandorte LAU



Forst Bibra von Süden gesehen



Steinbach bei Wallroda - Zechmühle



Weiher am Forellenbach westl. Borgau



Am Rande zu Thüringen - Lossa



Danke,
und gute Erfolge!